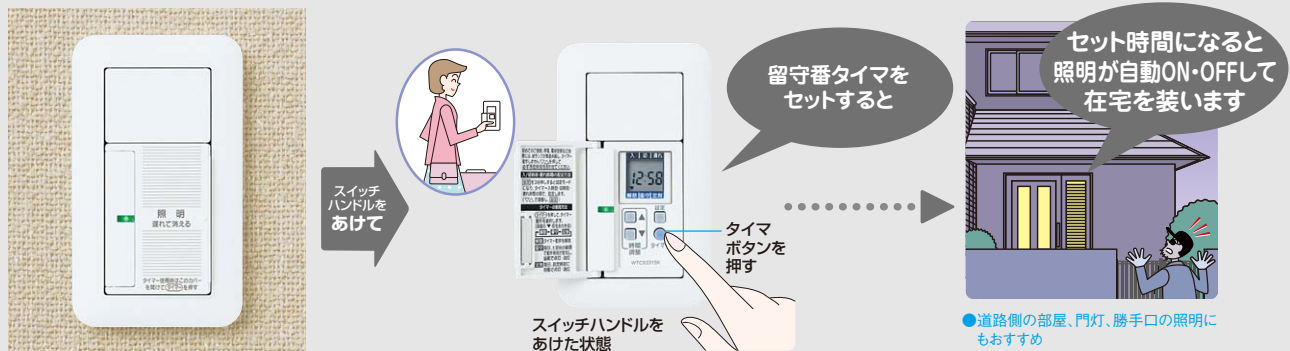


# コスモシリーズ ワイド21 あけたらタイマ

注)この商品は侵入や盗難等を阻止するものではありません。万一被害に遭われても一切責任は負えませんのでご了承ください。

## ハンドルをあけると、留守番タイマに。簡易防犯におすすめです。換気扇接続ができるタイプもご用意、ご提案の幅が広がります。



**動作例** 注1)必ず現在時刻を設定のうえご使用ください。未設定状態では留守番動作および定刻動作が動作しません。(時刻表示:24時間)  
 注2)タイマ「入」またはタイマ「切」のみの単独動作はできません。

### 留守番タイマ 留守番動作

設定された時刻の前後30分の間毎日ランダムに照明を点灯・消灯させて在宅を装います。

**不在時**  
 留守番タイマの入・切時刻を設定し、タイマボタンを押して、「留守」に合わせて外出  
 不在時は なんだか不安!! こんなときは…

留守番タイマ機能 を解除するまで、操作は毎日繰り返します。

外出時 (例えば 18:00…点灯 23:00…消灯に設定した場合)  
 ※入・切時刻の設定は次頁の「時刻の設定と変更方法」をご覧ください。

### 留守番タイマ 定刻動作

設定された時刻通りに毎日照明を自動的に点灯・消灯させることができます。

**普段の外出時**  
 留守番タイマの入・切時刻を設定し、タイマボタンを押して、「定刻」に合わせて外出  
 帰宅時に合わせ照明を自動で点灯させたい!! こんなときは…

留守番タイマ機能 を解除するまで、操作は毎日繰り返します。

外出時 (例えば 18:00…点灯 23:00…消灯に設定した場合)  
 ※入・切時刻の設定は次頁の「時刻の設定と変更方法」をご覧ください。

### 留守番タイマ 解除

**在宅時**  
 タイマボタンで留守番タイマ機能を「解除」すると、手動による照明のON/OFFのみになります。  
 ●留守番タイマ使用中でも、手動による照明のON/OFFはできます。

**遅れ消灯動作** 出かける前、照明を消すと暗くて足が見えない!! こんな時は……  
 スイッチをONにし、もう一度OFFにすると、設定時間(約5秒~5分)後に消灯します。

遅れ消灯時間を約5秒~5分に設定  
 設定は次頁の「時刻の設定と変更方法」をご覧ください。  
 ●遅れ消灯時間を0秒に設定した場合 遅れ機能ははたしません。(スイッチOFF時に照明OFF)

●遅れ消灯動作中にスイッチを押すと照明はすぐに消灯します。

あけたらタイマ(WTC5331WK・WTC53315WK・WTC5332W)は2線式だから、今お使いのスイッチを配線そのままでお取り替えできます。

**既存のスイッチ(片切)の場合**

**既存のスイッチ(3路)の場合**

●親器と子器3路配線対応形(WT5652)と子器4路配線対応形(WT5654)の組み合わせでスイッチ(3路・4路)からのお取り替えも可能です。

あけたらタイマ(2線式・親器・3路配線対応形) WTC5332W (プレート別売)  
 (子器) WT5652 (ハンドル、プレート、取付枠別売)

スイッチスペース付(WTC53315WK)は、ワイド21のスイッチを組み込みできます。

例えば 既存のスイッチ

ポーチ灯は 手動スイッチ  
 内玄関に あけたらタイマ (2線式) WTC53315WK  
 WTC53315WKと スイッチの組み合わせ

注)コンセント、フルカラースイッチは取り付けできません。  
 ●スイッチ取付枠用のブラケット(WT3020WK)を取り付けます。